



DVOUNOŽÍ

Zvířata pohybující se převážně po dvou zadních končetinách.



ČTYŘNOŽÍ

Zvířata pohybující se převážně po čtyřech končetinách.



PLOUTVE

Zvířata mající ploutve.



KŘÍDLA

Zvířata mající křídla.



KRUNYŘ

Zvířata mající krunyř, pevnou vnější schránku či rohovitě štíty.



SRST

Zvířata, jenž mají většinu povrchu svého těla pokrytou srstí.

KOSTKA
3

4



EVROPA

Zvířata, která se vyskytovala na evropském světadíle.



AMERIKA

Zvířata, která se vyskytovala na americkém světadíle.



AFRIKA

Zvířata, která se vyskytovala na africkém světadíle.



ASIE

Zvířata, která se vyskytovala na asijském světadíle.

KOSTKA
4



Pravidla hry



Obsah hry:

- 60 karet s dinosaury a prehistorickými zvířaty
- 4 kostky
- 54 bodovacích žetonů (44 v hodnotě 1, 10 v hodnotě 5)



Cíl hry:

Vybírejte karty, jejichž symboly se co nejvíce shodují se symboly hozenými na kostkách, tak abyste nasbírali co nejvíce bodů.

Příprava hry:

Hráči vyloží na stůl do společné nabídky několik karet v závislosti na počtu hráčů. Karty musí být položeny obrázky zvířat nahoru. Pozn.: Nedívejte se na zadní strany karet.

2 a 3 hráči: 5 karet
 4 hráči: 6 karet
 5 hráčů: 7 karet
 6 hráčů: 8 karet

Ostatní karty odložte stranou, také obrázky zvířat nahoru, budou tvořit dobírací balíček. Na stůl připravte hromádku bodovacích žetonů a čtyři kostky.



Příprava hry pro 2-3 hráče

Průběh hry:

Určete začínajícího hráče, který hodí všemi kostkami, na nichž padnou čtyři různé symboly. Hry se účastní všichni hráči najednou, v házení kostkami se střídáte v tazích po směru hodinových ručiček.

- 1 Vaším úkolem je co nejrychleji sebrat ze společné nabídky vyložených karet jednu kartu – ideálně takovou, která má na zadní straně zobrazeno nejvíce symbolů z těch, jež padly na kostkách. Mají-li dva hráči zájem o stejnou kartu, získá ji ten, který se jí jako první dotkl.
 Pozn.: Každý hráč si musí vzít přesně jednu kartu – nelze si vzít karet víc, ale nesmíte si také nevízt žádnou.

1

2 Jakmile si každý hráč vzal nějakou kartu, všichni své karty otočte a porovnejte symboly vyobrazené na zadní straně vaší karty se symboly, jež v tomto kole padly na kostkách.

3 Za každý odpovídající symbol získáte jeden bodovací žeton v hodnotě 1. Žetony v hodnotě 5 slouží hráčům na výměnu, pokud dochází žetony v hodnotě 1.

4 Karty, které si nikdo nevybral, ponechte na stole a z vrchu dobíracího balíčku k nim doplňte výchozí počet karet podle počtu hráčů.

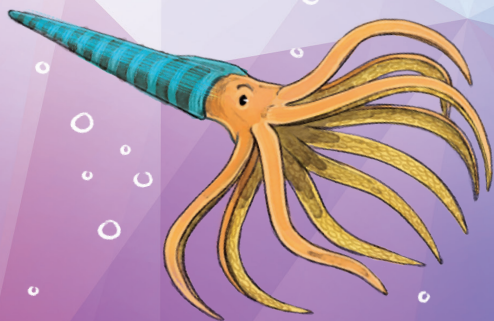


2

Konec hry

Hra končí ve chvíli, kdy každý hráč házel kostkami 1x nebo 2x (při hře 2 či 3 hráčů). Vítězem je hráč s nejvíce bodovacími žetony. V případě remízy se za vítěze mohou považovat všichni remizující hráči.

Pozn.: Rychlost je v této hře klíčová, ale nezapomínejte na taktiku – nemusí platit, že si nejrychlejší hráč vezme tu nejlepší kartu. Může nastat situace, kdy z hrozených symbolů bude k některému zvířeti pasovat pouze jeden z nich – i to je ale pořád jeden vítězný bod.



Vysvětlivky k symbolům na kostkách

KOSTKA 1



HMOTNOST

Zvířata o hmotnosti 1–100 kg.



HMOTNOST

Zvířata o hmotnosti 100–1000 kg.



HMOTNOST

Zvířata o hmotnosti více než 1000 kg.



DÉLKA

Zvířata o délce do 2 metrů.



DÉLKA

Zvířata o délce v rozmezí 2–10 metrů.



DÉLKA

Zvířata o délce více než 10 metrů.

3

KOSTKA 2



MASOŽRAVCI

Zvířata, jejichž strava se skládá převážně z masa.



BÝLOŽRAVCI

Zvířata, jejichž strava se skládá téměř výhradně z rostlin nebo částí rostlin.



VEJCORODÍ

Zvířata, která nerodí živá mláďata, ale kladou vejce.



ŽIVORODÍ

Zvířata, která rodí živá mláďata.



VODNÍ ZVÍŘE

Zvířata, jejichž hlavním životním prostředím je voda.



SUCHOZEMSKÉ ZVÍŘE

Zvířata, jejichž hlavním životním prostředím je souše.