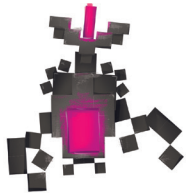
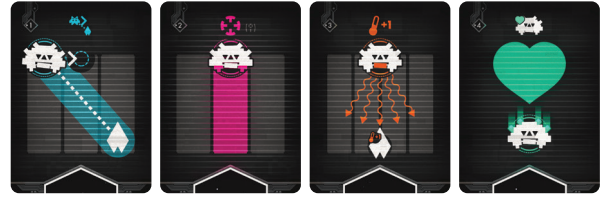
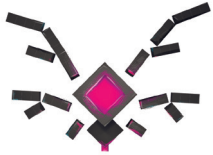




1. Posuňte Bosse o 1 sloupec blíž k hráčské lodi.
2. Boss útočí ve sloupci, kde se nachází.
3. Boss ohřeje hráčskou loď. Posuňte ukazatel teploty o 1 pozici doprava.
4. Boss si vyléčí 1 zranění (maximálně 8 životů).



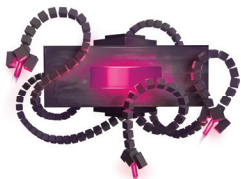
1. Posuňte Bosse o 1 sloupec dál od hráčské lodi.
2. Boss spustí EMP. Další karta příkazu (na 3. pozici) se nevyhodnotí.
3. Posuňte Bosse o 1 sloupec dál od hráčské lodi.
4. Boss útočí ve všech sloupcích, vyjma toho, kde se právě teď nachází.



1. Teleportujte Bosse do sloupce hráčské lodi.
2. Boss útočí ve sloupci, kde se nachází.
3. Posuňte Bosse o 1 sloupec dál od hráčské lodi.
4. Aktivujte kartu Bosse:  
**A:** Boss útočí ve svém sloupci > otoč kartu.  
**B:** Otoč kartu. (Boss má toto kolo štít)



1. Boss se teleportuje do 1. sloupce.
2. Boss ohřeje hráčskou loď. Posuňte ukazatel teploty o 1 pozici doprava.
3. Boss se teleportuje do 4. sloupce.
4. Boss střílí raketu. Hráčská loď utrhá 1 zranění.



1. Posuňte Bosse o 1 sloupec doprava. Když je již na konci, teleportujte ho zpět do 1. sloupce.
2. Boss útočí ve sloupcích 1 a 2.
3. Boss útočí ve sloupcích 3 a 4.
4. Aktivujte kartu Bosse:  
**A:** Boss si vyléčí 1 zranění (max 10) > otoč kartu.  
**B:** Hráčská loď utrhá 1 zranění > otoč kartu.

